



# GUIA COMPLETO PARA ADOTAR A GESTÃO DO SUPPLY CHAIN NA EMPRESA



Introdução.....	03
Como o Supply Chain funciona? .....	05
Qual a sua importância?.....	07
Quais as vantagens de uma gestão de Supply Chain? .....	10
Quais as soluções da Runsmart? .....	17
Conclusão .....	20
Sobre a Runsmart.....	22



# INTRODUÇÃO



O termo Supply Chain está em constante ascensão e se refere, em português, a cadeia de suprimentos ou cadeia logística. Essa metodologia engloba todo o processo logístico existente em uma empresa de produtos ou serviços, que se inicia desde a sua matéria-prima (etapa de fabricação) até que esse item seja entregue ao cliente final.

Nessa perspectiva, suas fases também devem considerar a infraestrutura e os processos necessários para as operações, como também, as tarefas adicionais, como os atendimentos aos consumidores, o controle financeiro, a criação de novas mercadorias, o marketing, entre outros.

A **gestão** do Supply Chain contempla toda a logística necessária para a movimentação de itens. Além do mais, esse gerenciamento depende do trabalho conjunto de vários profissionais e organizadores, como fornecedores, fabricantes, lojistas e distribuidores. Preparamos este e-book para todos aqueles que queiram saber sobre a importância do Supply Chain nos negócios. Boa leitura!

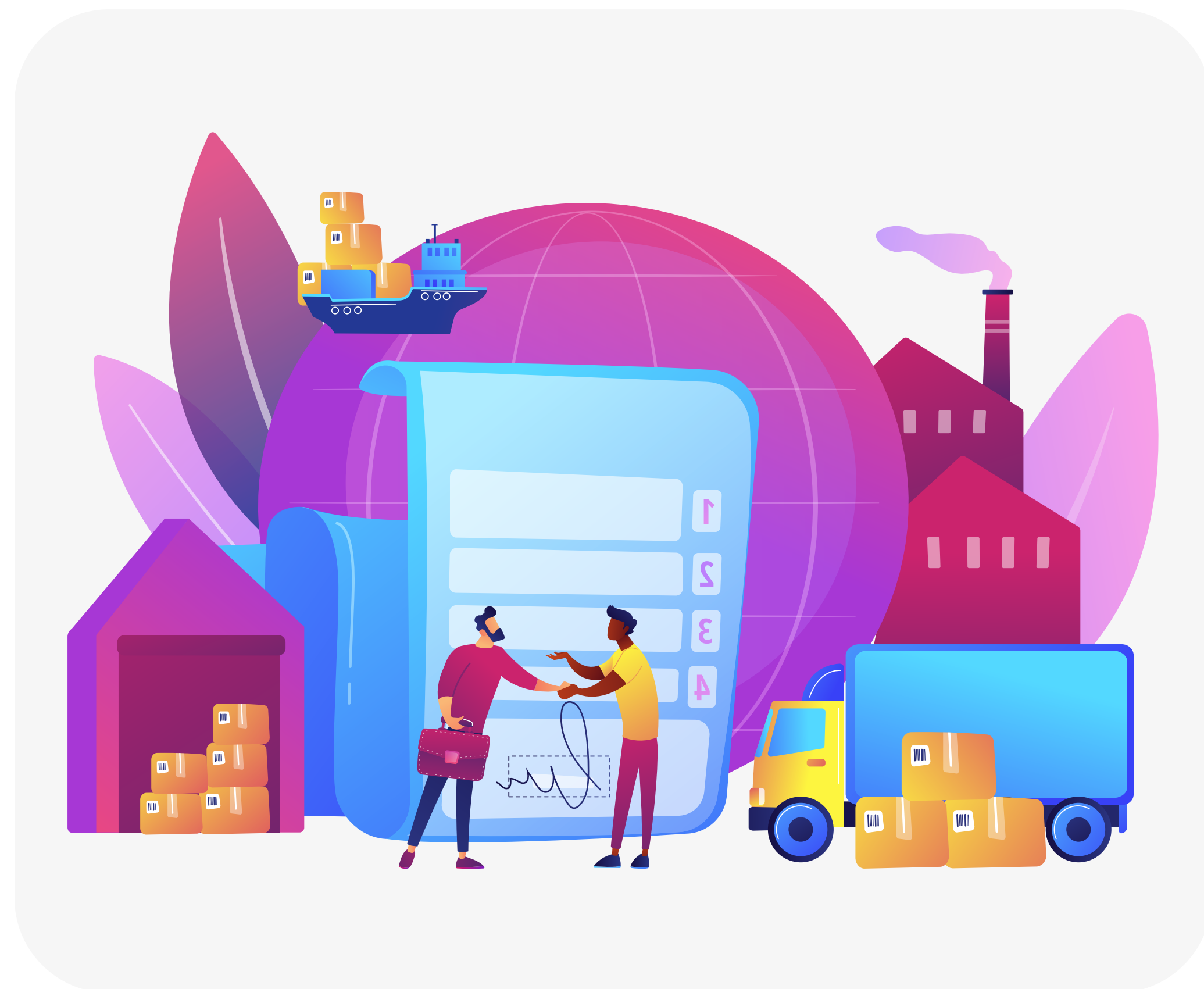




COMO O SUPPLY CHAIN FUNCIONA?



A gestão do Supply Chain é um processo que se baseia em administrar os fluxos de serviços, bens, finanças e dados dentro de uma cadeia integrada de vários participantes, incluindo fábrica, fornecedores e consumidores finais.



Ou seja, esse conceito é responsável pela integração de todos os elementos de uma cadeia logística, em conjunto com técnicas que são usadas para permitir excelência na união entre as fases da cadeia de suprimentos, como transporte, estoque e custos.

**A ideia do Supply Chain é interligar vários negócios para que o cliente seja atendido de modo muito mais eficaz,** tendo suas demandas e necessidades completamente satisfeitas. As funções relativas à cadeia de suprimentos estão ligadas nesse processo, inclusive, os meios de [distribuição](#), as operações, o armazenamento e muito mais. Por ser um setor bastante amplo, o processo de gestão do Supply Chain é essencial para as organizações.

A partir dele, você também pode realizar o gerenciamento das operações da companhia, englobando o monitoramento dos fluxos de informações, de produtos e de capital. Enfim, todo esse processo é otimizado com a adoção desse conceito, que surgiu com o objetivo de otimizar todos os processos logísticos de uma empresa.



QUAL A SUA IMPORTÂNCIA?



Todas as variáveis existentes no Supply Chain apresentam como objetivo garantir que o produto chegue até os clientes do melhor modo possível. Sendo assim, a maneira com que todos esses processos são integrados e continuamente otimizados se refere diretamente aos valores e à **qualidade daquilo que será entregue aos consumidores.**

Ao observar todos os processos como parte de um todo e compreender como cada fase se estabelece, é possível constatar que a cadeia de suprimentos é a responsável direta pela satisfação dos clientes e pelos lucros existentes de todas as partes envolvidas. A gestão da cadeia de suprimentos permite, ainda, que haja:

- diminuição de gastos por meio da melhoria de custos;
- otimização da qualidade nas entregas;
- mais pontualidade nas movimentações;
- outras questões essenciais que agregam mais valor aos envolvidos na cadeia.

Pense em um varejista, por exemplo, que fique sem estoque de determinada mercadoria bastante procurada pelos seus clientes. O resultado direto disso é a perda de vendas e de lucratividade.

Em se tratando do fabricante, esse tipo de situação incentiva seus concorrentes a produzir aquilo que está em falta, fazendo com que eles ganhem espaço de mercado entre seus clientes. Não são somente essas classes as prejudicadas com esse tipo de problema, pois toda a cadeia vai sofrer o impacto, incluindo distribuidores, fornecedores etc.

A gestão do Supply Chain objetiva, exatamente, **evitar falhas e melhorar todos os aspectos que garantem preços reduzidos, movimentações mais velozes, disponibilidade de mercadorias, entre outros pontos essenciais.**

Também é preciso destacar a diferença entre o Supply Chain e a logística. A cadeia de suprimentos traz conceitos um pouco mais evoluídos, uma vez que realiza a integração de todas as fases, e não somente sobre os processos logísticos. Às vezes, seus contextos podem ser parecidos, mas aprofundando no assunto, não são.





O termo logística pode ser compreendido como todo processo que envolva o transporte de itens, todas as informações referentes a esse movimento e sobre o armazenamento. Já a cadeia de suprimentos vai além.

No Supply Chain, **estão presentes a inteligência e a estratégia para o sucesso da operação em todas as suas etapas.**

A logística está inserida na cadeia de suprimentos como uma de suas fases, mesmo que ainda possa ser conceituada como uma parte com autonomia em determinados negócios.

Isso quer dizer que as operações que envolvam apenas a logística funcionam sem o Supply Chain, contudo, o cenário oposto não é possível.





QUAIS AS VANTAGENS DE UMA GESTÃO DE SUPPLY CHAIN?



A gestão eficiente do Supply Chain é essencial para que ocorra uma maior coordenação entre todas as partes presentes em um processo produtivo. Assim, fornecedores, varejistas, fabricantes, transportadoras e, até mesmo, consumidores devem estar alinhados para que o gerenciamento se torne eficaz.



Essa administração faz com que determinada empresa monitore os seus fluxos de dados, mercadorias e capital, **otimizando suas operações e evitando problemas e gastos desnecessários**. Veja, agora, algumas das vantagens da gestão da cadeia de suprimentos.

### Maior taxa de eficiência

Quando a corporação é capaz de integrar cadeia de suprimentos, logística e métodos de criação de produtos, ela se encontra em uma excelente posição para não somente **prever a demanda**, mas também, atuar de forma certa.

Esse é um dos principais benefícios da gestão do Supply Chain. Afinal, sempre que o seu negócio implementar sistemas de administração da cadeia de suprimentos, ele pode se adequar de forma mais dinâmica aos diversos segmentos, mercados de emergência e ciclos de vida de itens mais curtos.

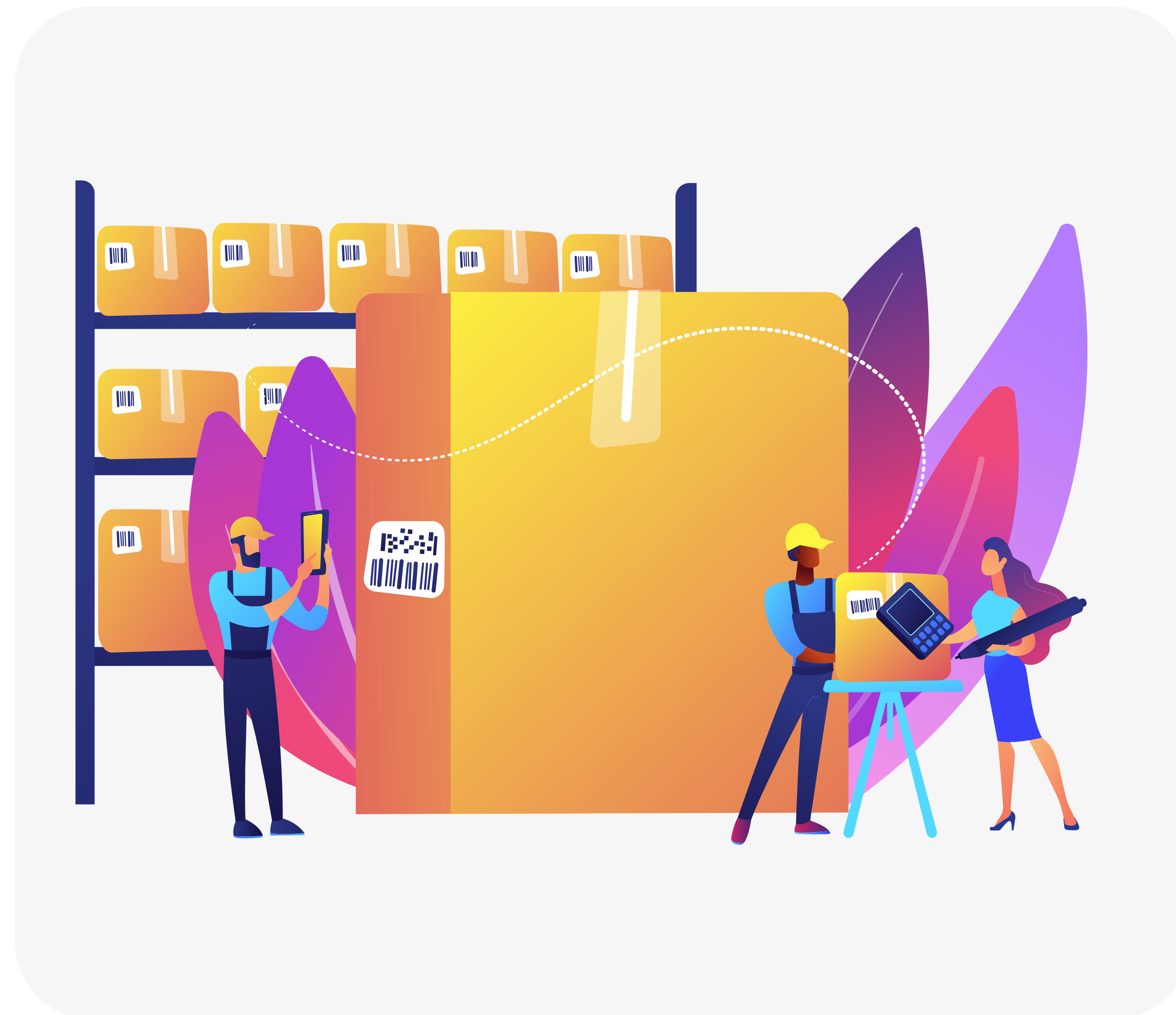


## Diminuição de estoque

Manter muitos produtos no estoque é um dos fatores que geram mais custos relacionados a mão de obra, compra de ferramentas e máquinas, além da manutenção da estrutura do ambiente. Isso não é benéfico para a empresa e você deve mudar essa forma de administração do seu negócio.

Por meio da gestão do Supply Chain, **o fornecedor pode otimizar o gerenciamento da quantidade de itens armazenados**, atuando para que nunca falem produtos e o abastecimento seja realizado de acordo com a necessidade do negócio. Essa prática é possível por conta do compartilhamento de informações e do controle habitual do consumo de produtos.

Do mesmo modo, a gestão exata auxilia empresas que têm como foco o grande volume de alguns itens armazenados por conta de ações específicas, como materiais importados que podem demandar bastante oscilação de preço.





## Redução dos custos operacionais

Por causa de suas práticas, a cadeia de suprimentos interfere de forma direta na redução dos custos operacionais. Essa diminuição acontece devido ao **abrandamento dos gastos com armazenamento**, uma vez que o volume de mercadorias mantido em estoque é menor.

Também, em razão dos custos com produção, já que são auferidos e utilizados apenas os materiais corretos, e do controle de qualidade e gestão das matérias-primas presentes no estoque da empresa.



## Melhoria da qualidade dos produtos e serviços

A qualidade é uma questão crucial na hora da compra. Os clientes ficam cada vez mais exigentes com as marcas e você deve se adaptar a essa nova realidade.

Dessa forma, acompanhar de perto a garantia da qualidade das mercadorias e serviços que são disponibilizados pela sua empresa é essencial. Mas isso está além das atribuições de uma única empresa. Assim, é necessário lembrar que esse processo também **envolve a participação e engajamento de fornecedores e transportadores.**

Ao estipular condições de qualidade para atribuir parceria a um negócio, a gestão do Supply Chain é capaz de fazer com que a excelência seja alcançada.





## Otimização das finanças

Com a utilização do Supply Chain na sua empresa, a tendência é que haja um aumento dos seus lucros e, por conseguinte, optimize suas finanças. Além disso, a necessidade dos chamados ativos fixos reduz. Ressalta-se que são considerados ativos fixos as fábricas, os transportadores e os [armazéns](#), por exemplo.

A diminuição da obrigação desses elementos acontece pelo fato de que a cadeia de abastecimento admite parcerias com diversas empresas da região. Para o cliente, a finalidade é ter **acesso aos produtos de forma bem mais ágil e prática.**

## Rápida resolução de problemas

Contar com flexibilidade e agilidade para disponibilizar soluções rápidas e eficientes é uma das vantagens mais importantes quando o assunto é gestão do Supply Chain. A área de transportes, por exemplo, é conhecida como um setor de grande risco para as empresas que trabalham nesse segmento.

**Por meio de uma administração integrada, é possível mensurar os processos e os riscos, simplificando a tomada de decisão para solucionar cada um deles com a ajuda de uma equipe devidamente treinada.**



## Menos fornecedores

**Reduzir o número de fornecedores é uma atitude importante para os negócios.** Isso porque, quanto mais participantes na cadeia de abastecimento, mais recursos serão necessários para conseguir gerenciar tudo de modo correto.

As possibilidades de perder o controle serão mais nítidas. Assim, diminuir o volume de fornecedores da empresa simplifica os processos e confere mais precisão às suas operações. Além disso, faça o acompanhamento de tudo, a fim de tornar possível a avaliação do desempenho de cada colaborador mais facilmente.





QUAIS AS SOLUÇÕES DA RUNSMART?



A Runsmart conta com **soluções ideais para diversos segmentos de negócios**. Por meio do Oracle [NetSuite](#), a maior plataforma em nuvem do mercado, você pode otimizar todas as suas operações empresariais. Conheça, agora, alguns de nossos produtos.

## NetSuite CRM

Essa solução é capaz de oferecer um fluxo contínuo de dados em todo o ciclo de vida do cliente, desde direcionar todo o percurso por meio da oportunidade, até a ordem do consumidor, cumprimento, renovação, upsell, cross-sell e suporte.

Além do fornecimento de recursos comuns de [CRM](#), com a utilização da automação de marketing, [força de vendas](#) e gestão de atendimento ao cliente, a plataforma Oracle NetSuite disponibiliza cotações, comissões, **gerenciamento de pedidos, previsões de vendas e estratégias integradas de [comércio eletrônico](#)**.





## NetSuite ERP

Nosso [ERP](#) é criado para ser escalável com as empresas conforme elas crescem, além de agilizar os processos de missão crítica. Isso faz com que a empresa possa focar o que faz de melhor para poder reagir às oportunidades que surgem no mercado com muito mais velocidade e eficiência.

Além disso, **essa solução é completa e modular, podendo ser acessada de qualquer dispositivo móvel.** Os fluxos de atividades e a ferramenta Business Intelligence fazem parte do NetSuite ERP.

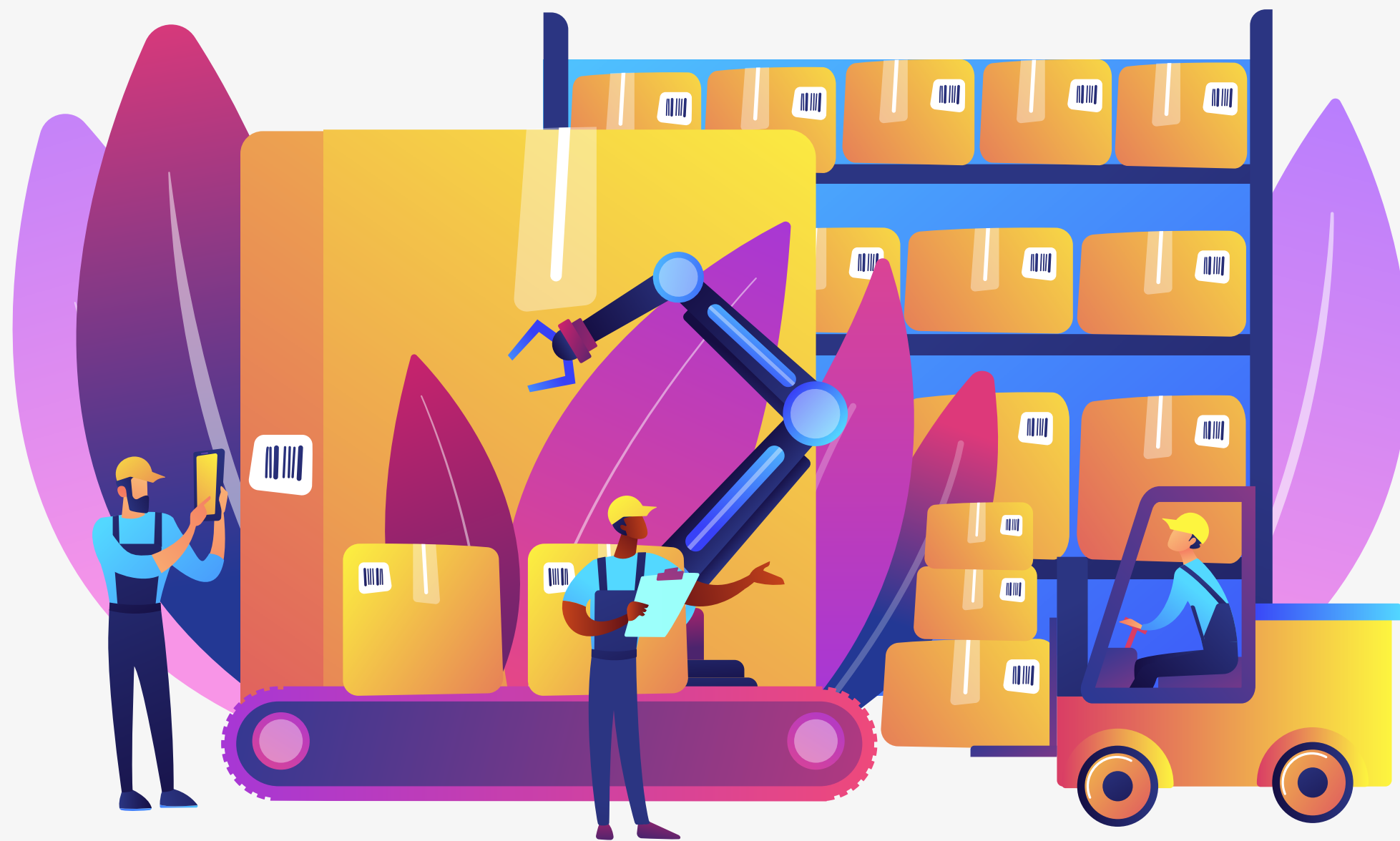
## NetSuite Gestão de Projetos

A plataforma permite que você mantenha a gestão de negócios com um controle efetivo da contabilidade dos seus projetos. Isso faz com que você **compreenda os reais custos dos serviços prestados e tenha uma visão prática da rentabilidade.**

c x O módulo de Gestão de Projetos da NetSuite é líder em automação de serviços e nossa solução é capaz de atender às necessidades de qualquer empresa, inclusive, aquelas que estão ainda em desenvolvimento e crescimento.



CONCLUSÃO



A gestão do Supply Chain deve fazer parte de qualquer empresa para que a cadeia logística deixe de ser um possível ponto de problemas e passe a ser um diferencial competitivo nos negócios. Sua empresa deve **analisar a cadeia de suprimentos como um centro de diversos fluxos formados por fornecedores e [clientes](#)**. Isso quer dizer que é preciso observar o fornecedor não apenas como um local de geração de materiais, mas sim, como um parceiro fundamental para o funcionamento da corporação.

Essa perspectiva permite que você estabeleça canais de comunicação e integre os dados de todos os envolvidos nesse processo. Além disso, a gestão do Supply Chain impacta significativamente todo o ciclo de uma empresa, sendo capaz de torná-la melhor, mais eficaz e com um grande potencial de rentabilidade. Se você está pensando em implementar ou mudar sua plataforma de gestão empresarial, a Runsmart tem a alternativa perfeita. Conte conosco e tenha a [solução em nuvem](#) número um do mercado na sua empresa.



A **Runsmart** é uma consultoria de competitividade digital especializada na implantação do NetSuite, a maior plataforma global em nuvem que integra ERP, CRM e e-Commerce. Essa plataforma permite a você manter o gerenciamento dos seus negócios com bastante controle da contabilidade dos projetos.

O módulo de Gestão de Projetos do NetSuite é o líder em automação de serviços profissionais e conta com soluções que visam a atender as necessidades de novas empresas em desenvolvimento e crescimento.

Se você está planejando implementar ou mudar o seu ERP, CRM ou e-Commerce, a RunSmart tem uma alternativa viável aos softwares tradicionais. Conte conosco e tenha o ERP número um em nuvem no mundo.

email: [contato@runsmart.cloud](mailto:contato@runsmart.cloud)

Telefone: 11-2165-6960

whatsapp: 11-99460-5591

site: <https://runsmart.cloud>

